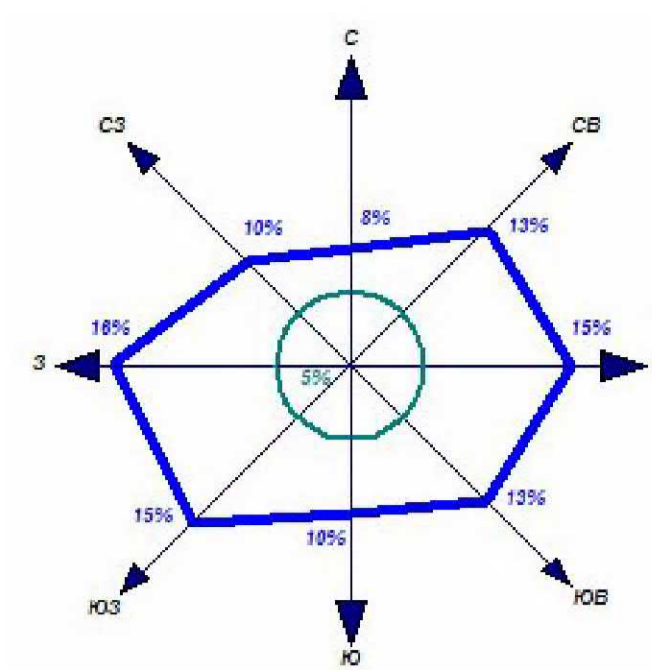


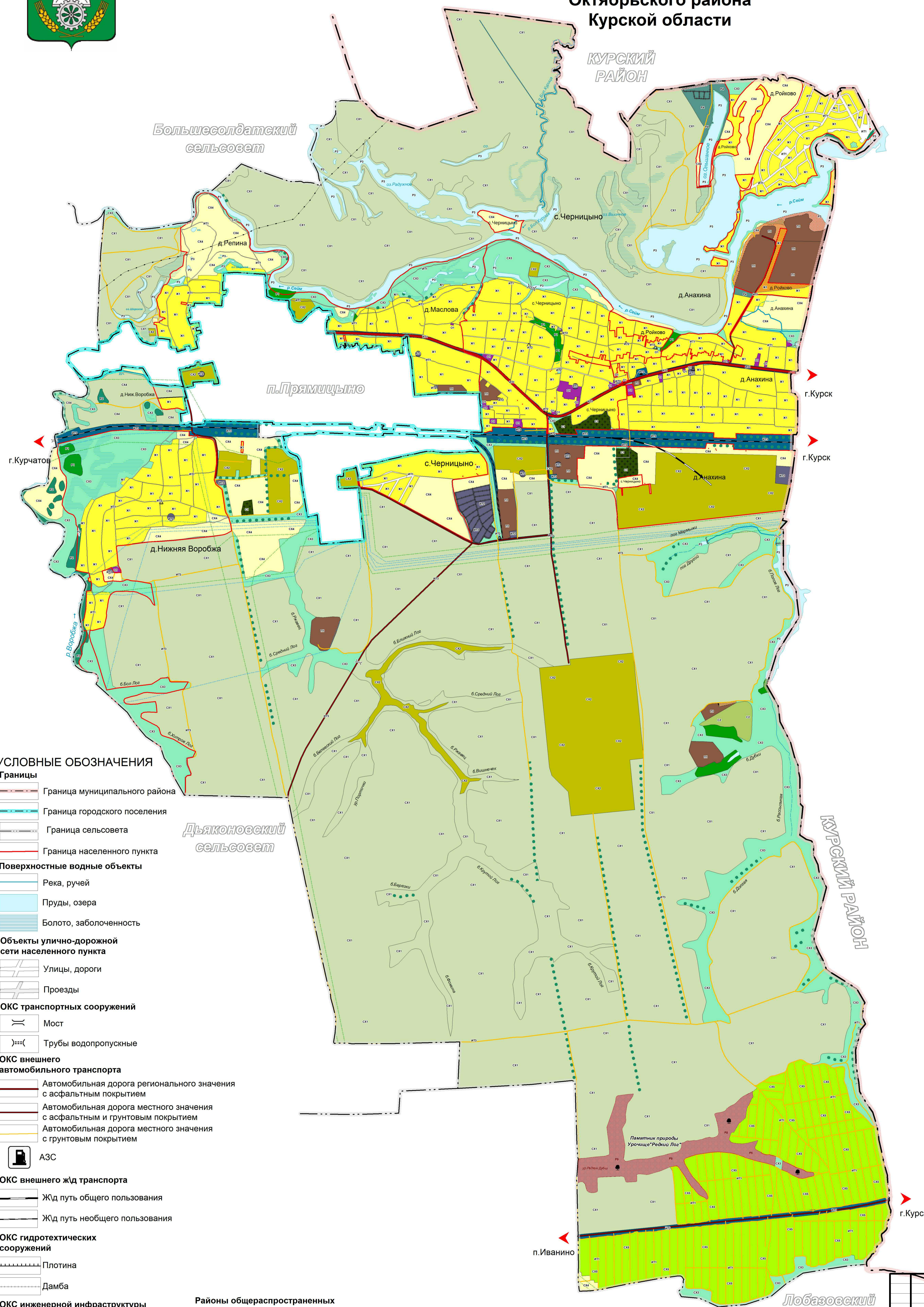


Карта градостроительного зонирования территории муниципального образования "Черницынский сельсовет" Октябрьского района Курской области

УТВЕРЖДЕН
решением Собрания депутатов
Черницынского сельсовета
Октябрьского района Курской области
от 25 июня 2021 года № 239



Среднегодовая повторяемость направления ветра
Штиль



УСЛОВНЫЕ ОБОЗНАЧЕНИЯ

- Границы**
- Граница муниципального района
 - Граница городского поселения
 - Граница сельсовета
 - Граница населенного пункта
- Поверхностные водные объекты**
- Река, ручей
 - Пруды, озера
 - Болото, заболоченность
- Объекты улично-дорожной сети населенного пункта**
- Улицы, дороги
 - Проезды
- ОКС транспортных сооружений**
- Мост
 - Трубы водопропускные
- ОКС внешнего автомобильного транспорта**
- Автомобильная дорога регионального значения с асфальтным покрытием
 - Автомобильная дорога местного значения с асфальтным и грунтовым покрытием
 - Автомобильная дорога местного значения с грунтовым покрытием
- ОКС внешнего жд транспорта**
- Жд путь общего пользования
 - Жд путь необщего пользования
- ОКС гидротехнических сооружений**
- Плотина
 - Дамба
- ОКС инженерной инфраструктуры**
- ЛЭП 110 кВ
 - ЛЭП 330 кВ
 - Магистральный нефтепровод
- Районы общераспространенных полезных ископаемых**
- Песок (участок недр местного значения)

Градостроительное зонирование

- Ж1** Зона малоэтажной жилой застройки
- О1** Зона размещения объектов многофункционального общественно-делового, коммерческого, социального и коммунально-бытового назначения
- П1** Зона размещения промышленных, коммунально-складских объектов
- СХ1** Зона, занятая сельскохозяйственными угодьями
- СХ2** Зона, занятая объектами сельскохозяйственного назначения
- СХ3** Зона природно-ландшафтной территории, в соответствии с местными условиями
- СХ4** Зона сельскохозяйственного использования
- СХ5** Зона, занятая объектами садоводческих, огороднических или дачных некоммерческих объединений граждан
- Р1** Зона рекреации зеленых насаждений
- Р2** Зона зеленых насаждений ГЛФ
- Р3** Зона рекреации водных объектов
- Р4** Зона рекреации отдыха и туризма
- Р5** Зона особо охраняемых природных территорий
- ИТ1** Зона улично-дорожной сети
- ИТ2** Зона инженерной инфраструктуры
- ИТ3** Зона транспортной инфраструктуры
- С1** Зона кладбищ
- С2** Зона ТБО

(ОТПЕЧАТАНА В МАСШТАБЕ В 1 CM : 850 M)

Муниципальный контракт					
Правила землепользования и застройки муниципального образования "Черницынский сельсовет" Октябрьского района Курской области					
Имя	Мат. уч.	Лист	№ док.	Подп.	Дата
Руководитель	Воробьев А.А.				
Топограф	Ронинская Е.А.				
ИП Воробьева С.Н.					1 2