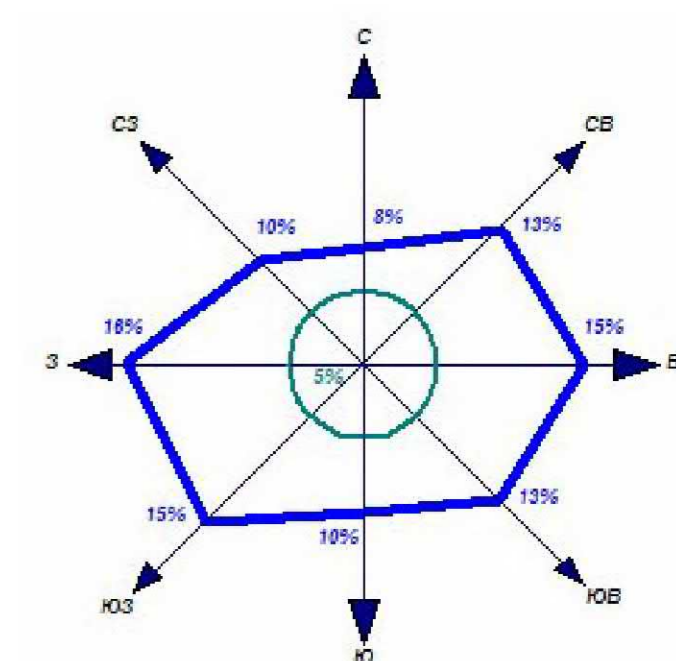


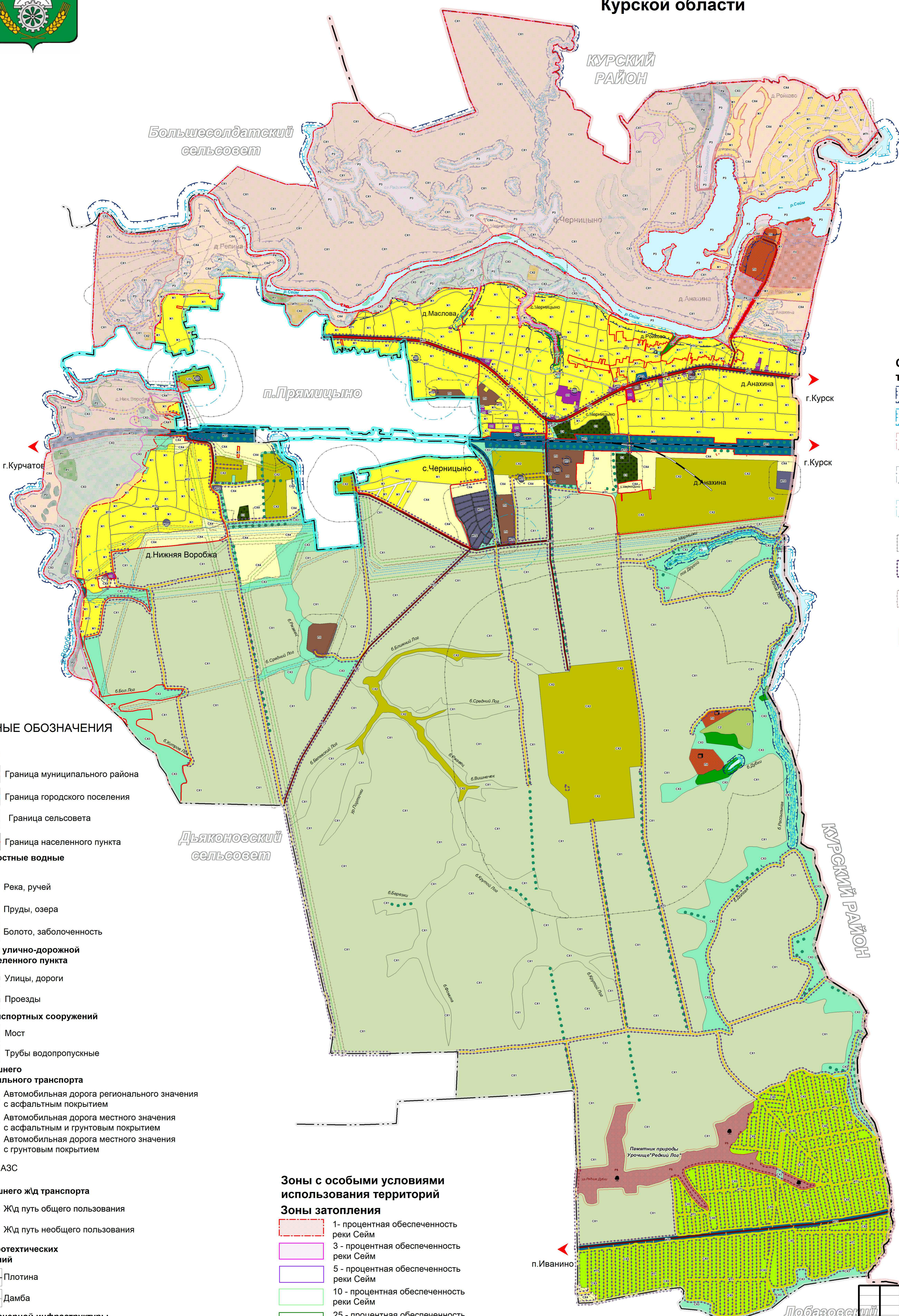


# Схема границ зон с особыми условиями территории муниципального образования "Черницынский сельсовет" Октябрьского района Курской области

УТВЕРЖДЕН  
решением Собрания депутатов  
Черницынского сельсовета  
Октябрьского района Курской области  
от 25 июня 2021 года № 239



— Среднегодовая повторяемость направления ветра  
— Штиль



## Ограничения использования территории

- Водоохранная зона
- Прибрежная защитная полоса
- Зона охраны источников питьевого водоснабжения 1-го пояса
- Зона охраны источников питьевого водоснабжения 2-го пояса
- Зона охраны источников питьевого водоснабжения 3-го пояса
- Граница санитарно-защитных зон
- Охранная зона автомобильных дорог (Придорожная полоса) Граница санитарного разрыва (санитарная полоса отчуждения)
- Охранная зона к ООПТ "Редкий Лог"

## Градостроительное зонирование

- Ж1 Зона малоэтажной жилой застройки
- О1 Зона размещения объектов многофункционального общественно-делового, коммерческого, социального и коммунально-бытового назначения
- П1 Зона размещения промышленных, коммунально-складских объектов
- СХ1 Зона, занятая сельскохозяйственными угодьями
- СХ2 Зона, занятая объектами сельскохозяйственного назначения
- СХ3 Зона природно-ландшафтной территории, в соответствии с местными условиями
- СХ4 Зона сельскохозяйственного использования
- СХ5 Зона, занятая объектами садоводческих, огороднических или дачных некоммерческих объединений граждан
- Р1 Зона рекреации зеленых насаждений
- Р2 Зона зеленых насаждений ГЛФ
- Р3 Зона рекреации водных объектов
- Р4 Зона рекреации отдыха и туризма
- Р5 Зона особо охраняемых природных территорий
- ИТ1 Зона улично-дорожной сети
- ИТ2 Зона инженерной инфраструктуры
- ИТ3 Зона транспортной инфраструктуры
- С1 Зона кладбищ
- С2 Зона ТБО

## УСЛОВНЫЕ ОБОЗНАЧЕНИЯ

- Границы**
  - Граница муниципального района
  - Граница городского поселения
  - Граница сельсовета
  - Граница населенного пункта
- Поверхностные водные объекты**
  - Река, ручей
  - Пруды, озера
  - Болото, заболоченность
- Объекты улично-дорожной сети населенного пункта**
  - Улицы, дороги
  - Проезды
- ОКС транспортных сооружений**
  - Мост
  - Трубы водопропускные
- ОКС внешнего автомобильного транспорта**
  - Автомобильная дорога регионального значения с асфальтным покрытием
  - Автомобильная дорога местного значения с асфальтным и грунтовым покрытием
  - Автомобильная дорога местного значения с грунтовым покрытием
- ОКС внешнего жд транспорта**
  - Жд путь общего пользования
  - Жд путь необщего пользования
- ОКС гидротехнических сооружений**
  - Плотина
  - Дамба
- ОКС инженерной инфраструктуры**
  - ЛЭП 110 кВ
  - ЛЭП 330 кВ
  - Магистральный нефтепровод

## Зоны с особыми условиями использования территорий

- Зоны затопления
- 1 - процентная обеспеченность реки Сейм
- 3 - процентная обеспеченность реки Сейм
- 5 - процентная обеспеченность реки Сейм
- 10 - процентная обеспеченность реки Сейм
- 25 - процентная обеспеченность реки Сейм
- 50 - процентная обеспеченность реки Сейм

Районы общераспространенных полезных ископаемых  
 Песок (участок недр местного значения)

(ОТПЕЧАТАНА В МАСШТАБЕ В 1 CM : 850 M)

Муниципальный контракт				Схема границ зон с особыми условиями территории муниципального образования "Черницынский сельсовет" Октябрьского района Курской области		
Имя	Место	Лист	№ док.	Подп.	Дата	Генеральный исполнительный директор муниципального образования "Черницынский сельсовет" Октябрьского района Курской области
Толочар				Рокникова Е.А.		ИП Воробьева С.Н.
						Страница 2 из 2